

NATURE RENAISSANCE

2025

Возрождение природы

Возрождение природы



Благотворительный Фонд «Возрождение природы» реализует проекты, направленные на сохранение редких видов животных и растений, водных ресурсов, лесовосстановление и экологическое просвещение.

Наша миссия — объединение неравнодушных людей, поддерживающих экологические проекты по сохранению и защите окружающей среды для будущих поколений.



Автор фотографий и текстов

РЫЖОВ Максим Константинович



Кандидат биологических наук, профессиональный герпетолог, автор более 60 научных работ (в том числе одной монографии) по амфибиям и рептилиям Поволжья. Более чем за 20 лет научной деятельности, объездил все Среднее и Нижнее Поволжье, а также побывал в некоторых регионах Кавказа.

Автор блога - «Герпетофауна Поволжья». Последние несколько лет активно сотрудничает с Благотворительными Фондом «Возрождение природы».

ДЕКАБРЬ

ПН	ВТ	СР	ЧТ	ПТ	СБ	ВС
						1
2	3	4	5	6	7	8
9	10	11	12	13	14	15
16	17	18	19	20	21	22
23	24	25	26	27	28	29
30	31					

ФЕВРАЛЬ

ПН	ВТ	СР	ЧТ	ПТ	СБ	ВС
					1	2
3	4	5	6	7	8	9
10	11	12	13	14	15	16
17	18	19	20	21	22	23
24	25	26	27	28		

ЯНВАРЬ

2025

ПН	ВТ	СР	ЧТ	ПТ	СБ	ВС
		1	2	3	4	5
6	7	8	9	10	11	12
13	14	15	16	17	18	19
20	21	22	23	24	25	26
27	28	29	30	31		

Гадюка обыкновенная

Vipera berus

Одна из самых известных ядовитых змей, обитающих в России. Встречается практически повсеместно, за исключением южных регионов. Укус болезненный, но большой опасности не представляет.



ЯНВАРЬ

ПН	ВТ	СР	ЧТ	ПТ	СБ	ВС
		1	2	3	4	5
6	7	8	9	10	11	12
13	14	15	16	17	18	19
20	21	22	23	24	25	26
27	28	29	30	31		

МАРТ

ПН	ВТ	СР	ЧТ	ПТ	СБ	ВС
					1	2
3	4	5	6	7	8	9
10	11	12	13	14	15	16
17	18	19	20	21	22	23
24	25	26	27	28	29	30
31						

ФЕВРАЛЬ

2025

ПН	ВТ	СР	ЧТ	ПТ	СБ	ВС
					1	2
3	4	5	6	7	8	9
10	11	12	13	14	15	16
17	18	19	20	21	22	23
24	25	26	27	28		

Уж обыкновенный

Natrix natrix

Змея, которая известна каждому со школьной скамьи, которую трудно спутать с другими видами. Является самым крупным ужом в России (некоторые особи могут достигать до 2х м, но чаще всего не более до 120 см).



ФЕВРАЛЬ

ПН	ВТ	СР	ЧТ	ПТ	СБ	ВС
					1	2
3	4	5	6	7	8	9
10	11	12	13	14	15	16
17	18	19	20	21	22	23
24	25	26	27	28		

АПРЕЛЬ

ПН	ВТ	СР	ЧТ	ПТ	СБ	ВС
	1	2	3	4	5	6
7	8	9	10	11	12	13
14	15	16	17	18	19	20
21	22	23	24	25	26	27
28	29	30				

МАРТ

2025

ПН	ВТ	СР	ЧТ	ПТ	СБ	ВС
					1	2
3	4	5	6	7	8	9
10	11	12	13	14	15	16
17	18	19	20	21	22	23
24	25	26	27	28	29	30
31						

Западный удавчик

Eryx jaculus

Самая редкая змея Поволжья. На территории Республики Калмыкия считался вымершим видом около 20 лет. Пока не был случайно найден в 2015. Занесен в Красную книгу Российской Федерации (кат. 2 - сокращающийся в численности вид).



МАРТ

ПН	ВТ	СР	ЧТ	ПТ	СБ	ВС
					1	2
3	4	5	6	7	8	9
10	11	12	13	14	15	16
17	18	19	20	21	22	23
24	25	26	27	28	29	30
31						

МАЙ

ПН	ВТ	СР	ЧТ	ПТ	СБ	ВС
			1	2	3	4
5	6	7	8	9	10	11
12	13	14	15	16	17	18
19	20	21	22	23	24	25
26	27	28	29	30	31	

АПРЕЛЬ

2025

ПН	ВТ	СР	ЧТ	ПТ	СБ	ВС
	1	2	3	4	5	6
7	8	9	10	11	12	13
14	15	16	17	18	19	20
21	22	23	24	25	26	27
28	29	30				

Каспийский полоз

Dolichophis caspius

Является одной из самых агрессивных и крупных змей Европы. В случае опасности, он не скрывается, а совершает броски с открытой пастью и с громким шипением. Занесен в Красную книгу Российской Федерации (кат. 2 - сокращающийся в численности вид).



АПРЕЛЬ

ПН	ВТ	СР	ЧТ	ПТ	СБ	ВС
	1	2	3	4	5	6
7	8	9	10	11	12	13
14	15	16	17	18	19	20
21	22	23	24	25	26	27
28	29	30				

ИЮНЬ

ПН	ВТ	СР	ЧТ	ПТ	СБ	ВС
						1
2	3	4	5	6	7	8
9	10	11	12	13	14	15
16	17	18	19	20	21	22
23	24	25	26	27	28	29
30						

МАЙ

2025

ПН	ВТ	СР	ЧТ	ПТ	СБ	ВС
			1	2	3	4
5	6	7	8	9	10	11
12	13	14	15	16	17	18
19	20	21	22	23	24	25
26	27	28	29	30	31	

Разноцветный полоз

Hemorrhois razzergeri

В России встречается только на территории Республики Дагестан. По поведению и окраске похож на гюрзу. Обладает токсичной слюной, и в случае укуса место опухает на некоторое время. Численность очень низкая.



МАЙ

ПН	ВТ	СР	ЧТ	ПТ	СБ	ВС
			1	2	3	4
5	6	7	8	9	10	11
12	13	14	15	16	17	18
19	20	21	22	23	24	25
26	27	28	29	30	31	

ИЮЛЬ

ПН	ВТ	СР	ЧТ	ПТ	СБ	ВС
	1	2	3	4	5	6
7	8	9	10	11	12	13
14	15	16	17	18	19	20
21	22	23	24	25	26	27
28	29	30	31			

ИЮНЬ

2025

ПН	ВТ	СР	ЧТ	ПТ	СБ	ВС
						1
2	3	4	5	6	7	8
9	10	11	12	13	14	15
16	17	18	19	20	21	22
23	24	25	26	27	28	29
30						

Ошейниковый эйренис

Eirenis collaris

В России встречается только на территории Республики Дагестан. Обитает в предгорье, в местах с большим количеством камней. Увидеть его можно весной, во время размножения, потом пропадает и встречается только после дождей.



ИЮНЬ

ПН	ВТ	СР	ЧТ	ПТ	СБ	ВС
						1
2	3	4	5	6	7	8
9	10	11	12	13	14	15
16	17	18	19	20	21	22
23	24	25	26	27	28	29
30						

АВГУСТ

ПН	ВТ	СР	ЧТ	ПТ	СБ	ВС
				1	2	3
4	5	6	7	8	9	10
11	12	13	14	15	16	17
18	19	20	21	22	23	24
25	26	27	28	29	30	31

ИЮЛЬ

2025

ПН	ВТ	СР	ЧТ	ПТ	СБ	ВС
	1	2	3	4	5	6
7	8	9	10	11	12	13
14	15	16	17	18	19	20
21	22	23	24	25	26	27
28	29	30	31			

Медянка обыкновенная

Coronella austriaca

Является самой редкой змеей Среднего Поволжья. Также, в народе ходит молва, что последствия от ее укуса страшнее, чем от гадюки. Но, на самом деле, у медянки нет ядовитых зубов и она совершенно безобидная.



ИЮЛЬ

ПН	ВТ	СР	ЧТ	ПТ	СБ	ВС
	1	2	3	4	5	6
7	8	9	10	11	12	13
14	15	16	17	18	19	20
21	22	23	24	25	26	27
28	29	30	31			

СЕНТЯБРЬ

ПН	ВТ	СР	ЧТ	ПТ	СБ	ВС
1	2	3	4	5	6	7
8	9	10	11	12	13	14
15	16	17	18	19	20	21
22	23	24	25	26	27	28
29	30					

АВГУСТ

2025

ПН	ВТ	СР	ЧТ	ПТ	СБ	ВС	
					1	2	3
4	5	6	7	8	9	10	
11	12	13	14	15	16	17	
18	19	20	21	22	23	24	
25	26	27	28	29	30	31	

Червеобразная слепозмейка

Xerotyphlops vermicularis

Это змея, которая больше похожа на большого червяка, в России встречается только на территории Дагестана. Является самым маленьким видом змей в Российской Федерации (длина до 38 см вместе с хвостом).



АВГУСТ

ПН	ВТ	СР	ЧТ	ПТ	СБ	ВС
				1	2	3
4	5	6	7	8	9	10
11	12	13	14	15	16	17
18	19	20	21	22	23	24
25	26	27	28	29	30	31

ОКТЯБРЬ

ПН	ВТ	СР	ЧТ	ПТ	СБ	ВС
		1	2	3	4	5
6	7	8	9	10	11	12
13	14	15	16	17	18	19
20	21	22	23	24	25	26
27	28	29	30	31		

СЕНТЯБРЬ

2025

ПН	ВТ	СР	ЧТ	ПТ	СБ	ВС
1	2	3	4	5	6	7
8	9	10	11	12	13	14
15	16	17	18	19	20	21
22	23	24	25	26	27	28
29	30					

Сарматский полоз

Elaphe sauromates

Назван в честь древнего народа (савроматы), которые населяли обширные пространства евразийских степей с IV века до н. э. по первые века нашей эры. Занесен в Красную книгу Российской Федерации (кат. 2 - сокращающийся в численности вид).



СЕНТЯБРЬ

ПН	ВТ	СР	ЧТ	ПТ	СБ	ВС
1	2	3	4	5	6	7
8	9	10	11	12	13	14
15	16	17	18	19	20	21
22	23	24	25	26	27	28
29	30					

НОЯБРЬ

ПН	ВТ	СР	ЧТ	ПТ	СБ	ВС
					1	2
3	4	5	6	7	8	9
10	11	12	13	14	15	16
17	18	19	20	21	22	23
24	25	26	27	28	29	30

ОКТЯБРЬ

2025

ПН	ВТ	СР	ЧТ	ПТ	СБ	ВС
		1	2	3	4	5
6	7	8	9	10	11	12
13	14	15	16	17	18	19
20	21	22	23	24	25	26
27	28	29	30	31		

Водяной уж

Natrix tessellata

В южных регионах России из-за характерной окраски называется «шахматкой», считается гибридом ужа и гадюки и самой опасной змеей. Но, на самом деле этот уж вполне безобидный и совершенно не ядовитый.



ОКТЯБРЬ

ПН	ВТ	СР	ЧТ	ПТ	СБ	ВС
		1	2	3	4	5
6	7	8	9	10	11	12
13	14	15	16	17	18	19
20	21	22	23	24	25	26
27	28	29	30	31		

ДЕКАБРЬ

ПН	ВТ	СР	ЧТ	ПТ	СБ	ВС
1	2	3	4	5	6	7
8	9	10	11	12	13	14
15	16	17	18	19	20	21
22	23	24	25	26	27	28
29	30	31				

НОЯБРЬ

2025

ПН	ВТ	СР	ЧТ	ПТ	СБ	ВС
					1	2
3	4	5	6	7	8	9
10	11	12	13	14	15	16
17	18	19	20	21	22	23
24	25	26	27	28	29	30

Степная гадюка *Vipera renardi*

В питании этих змей преобладают не мелкие млекопитающие, а насекомые. Летом, степная гадюка питается практически исключительно кузнечиками, кобылками или саранчой. Поэтому яд у нее не такой токсичный и менее опасен для человека.



НОЯБРЬ

ПН	ВТ	СР	ЧТ	ПТ	СБ	ВС
					1	2
3	4	5	6	7	8	9
10	11	12	13	14	15	16
17	18	19	20	21	22	23
24	25	26	27	28	29	30

ЯНВАРЬ

ПН	ВТ	СР	ЧТ	ПТ	СБ	ВС
			1	2	3	4
5	6	7	8	9	10	11
12	13	14	15	16	17	18
19	20	21	22	23	24	25
26	27	28	29	30	31	

ДЕКАБРЬ

2025

ПН	ВТ	СР	ЧТ	ПТ	СБ	ВС
1	2	3	4	5	6	7
8	9	10	11	12	13	14
15	16	17	18	19	20	21
22	23	24	25	26	27	28
29	30	31				

Гадюка обыкновенная

Vipera berus

Многие считают черных гадюк отдельным видом - гадюкой Никольского (*Vipera berus nikolskii*). На самом деле, в Поволжье большинство гадюк являются меланистами (имеют черную окраску).



Возрождение природы

Благотворительный Фонд «Возрождение природы» реализует проекты, направленные на сохранение редких видов животных и растений, водных ресурсов, лесовосстановление и экологическое просвещение.



ЯНВАРЬ - Гадюка обыкновенная



ФЕВРАЛЬ - Уж обыкновенный



МАРТ - Западный удавчик



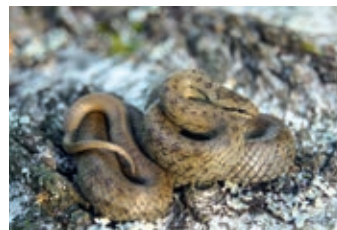
АПРЕЛЬ - Каспийский полоз



МАЙ - Разноцветный полоз



ИЮНЬ - Ошейниковый зяренис



ИЮЛЬ - Медянка обыкновенная



АВГУСТ - Червеобразная слепозмейка



СЕНТЯБРЬ - Сарматский полоз



ОКТАБРЬ - Водяной уж



НОЯБРЬ - Степная гадюка



ДЕКАБРЬ - Гадюка обыкновенная

2025

ЯНВАРЬ

ПН	ВТ	СР	ЧТ	ПТ	СБ	ВС
		1	2	3	4	5
6	7	8	9	10	11	12
13	14	15	16	17	18	19
20	21	22	23	24	25	26
27	28	29	30	31		

ФЕВРАЛЬ

ПН	ВТ	СР	ЧТ	ПТ	СБ	ВС
					1	2
3	4	5	6	7	8	9
10	11	12	13	14	15	16
17	18	19	20	21	22	23
24	25	26	27	28		

МАРТ

ПН	ВТ	СР	ЧТ	ПТ	СБ	ВС
					1	2
3	4	5	6	7	8	9
10	11	12	13	14	15	16
17	18	19	20	21	22	23
24	25	26	27	28	29	30
31						

АПРЕЛЬ

ПН	ВТ	СР	ЧТ	ПТ	СБ	ВС
	1	2	3	4	5	6
7	8	9	10	11	12	13
14	15	16	17	18	19	20
21	22	23	24	25	26	27
28	29	30				

МАЙ

ПН	ВТ	СР	ЧТ	ПТ	СБ	ВС
			1	2	3	4
5	6	7	8	9	10	11
12	13	14	15	16	17	18
19	20	21	22	23	24	25
26	27	28	29	30	31	

ИЮНЬ

ПН	ВТ	СР	ЧТ	ПТ	СБ	ВС
						1
2	3	4	5	6	7	8
9	10	11	12	13	14	15
16	17	18	19	20	21	22
23	24	25	26	27	28	29
30						

ИЮЛЬ

ПН	ВТ	СР	ЧТ	ПТ	СБ	ВС
	1	2	3	4	5	6
7	8	9	10	11	12	13
14	15	16	17	18	19	20
21	22	23	24	25	26	27
28	29	30	31			

АВГУСТ

ПН	ВТ	СР	ЧТ	ПТ	СБ	ВС	
					1	2	3
4	5	6	7	8	9	10	
11	12	13	14	15	16	17	
18	19	20	21	22	23	24	
25	26	27	28	29	30	31	

СЕНТЯБРЬ

ПН	ВТ	СР	ЧТ	ПТ	СБ	ВС
1	2	3	4	5	6	7
8	9	10	11	12	13	14
15	16	17	18	19	20	21
22	23	24	25	26	27	28
29	30					

ОКТАБРЬ

ПН	ВТ	СР	ЧТ	ПТ	СБ	ВС
		1	2	3	4	5
6	7	8	9	10	11	12
13	14	15	16	17	18	19
20	21	22	23	24	25	26
27	28	29	30	31		

НОЯБРЬ

ПН	ВТ	СР	ЧТ	ПТ	СБ	ВС
					1	2
3	4	5	6	7	8	9
10	11	12	13	14	15	16
17	18	19	20	21	22	23
24	25	26	27	28	29	30

ДЕКАБРЬ

ПН	ВТ	СР	ЧТ	ПТ	СБ	ВС
1	2	3	4	5	6	7
8	9	10	11	12	13	14
15	16	17	18	19	20	21
22	23	24	25	26	27	28
29	30	31				